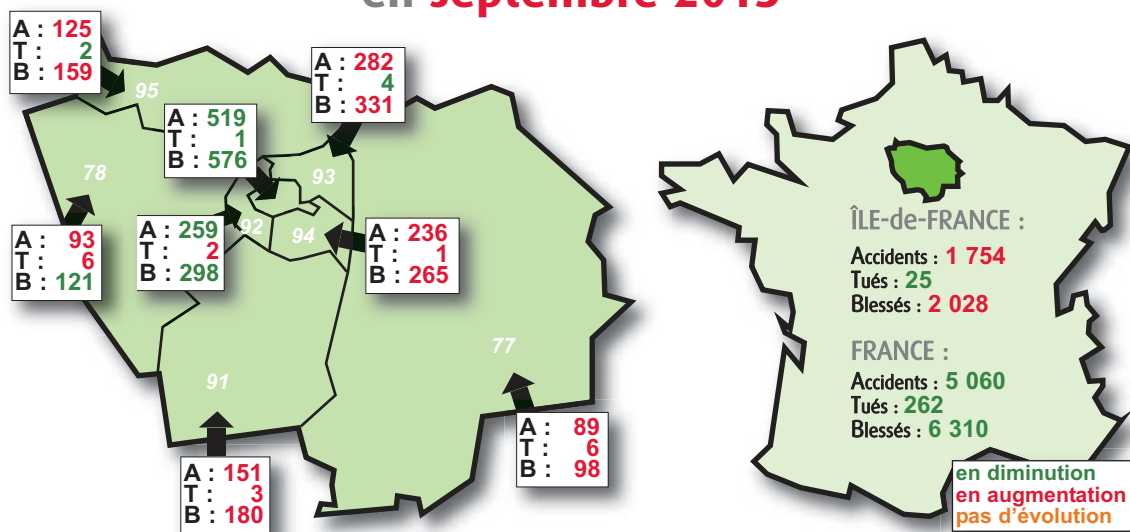


# Sécurité Routière

## Bulletin mensuel d'information Île-de-France

### L'insécurité routière en Île-de-France en septembre 2015



*Nota :* Les résultats 2015 présentés dans ce bulletin reposent sur un système de remontées rapides. Il s'agit de données dites « A,T,B » : Accidents corporels de la circulation, Tués (personnes décédées dans les 30 jours suivant l'accident), Blessés (victimes non décédées). Elles sont fournies par les préfetures de département et les observatoires départementaux de sécurité routière en DDT et DRIEA et sont provisoires.

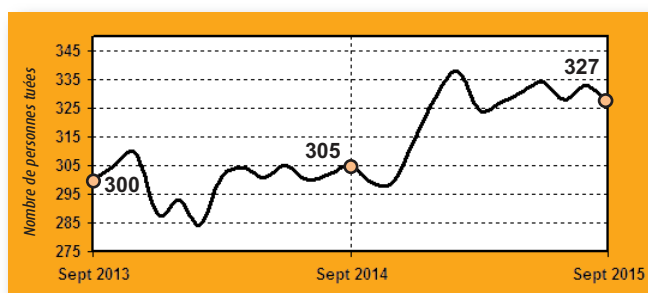
2015	Janvier	Février	Mars	Avril	Mai	Juin	Juillet	Août	Sept.	Oct.	Nov.	Déc.	Cumul
Accidents	1 449	1 323	1 469	1 603	1 557	1 880	1 607	1 154	1 754				13 796
Tués	43	27	21	32	18	30	25	23	25				244
Blessés	1 640	1 565	1 693	1 903	1 838	2 200	1 924	1 439	2 028				16 230
BH *	357	340	368	414	400	478	418	313	441				3 529

2014	Janvier	Février	Mars	Avril	Mai	Juin	Juillet	Août	Sept.	Oct.	Nov.	Déc.	Cumul
Accidents	1 545	1 357	1 593	1 523	1 593	1 825	1 481	1 053	1 651	1 799	1 681	1 681	18 782
Tués	28	18	35	29	14	27	31	18	31	26	26	31	314
Blessés	1 798	1 605	1 928	1 792	1 935	2 208	1 780	1 322	1 944	2 096	1 959	2 016	22 383
BH	395	334	493	401	457	555	388	321	424	474	497	456	5 195

\* Afin de permettre une comparaison des données "blessés hospitalisés" (BH) 2015 avec celles de 2014 (les données définitives étant obtenues en cours d'année), nous avons appliqué un coefficient diviseur de 4,6 au nombre mensuel des blessés 2015 (coefficient moyen calculé sur la base des données définitives mensuelles des blessés et des blessés hospitalisés depuis 2011).

### Evolution du nombre de personnes tuées en Île-de-France

(données cumulées des 12 mois précédents le mois en cours)



Direction régionale et interdépartementale de l'Équipement  
et de l'Aménagement d'Île-de-France

# Bulletin du mois de septembre 2015

## Évolution mensuelle

Bilan du mois	Accidents corporels	Personnes tuées à 30 jours	Blessés	Dont blessés* hospitalisés
<b>Septembre 2015 provisoire</b>	<b>1 754</b>	<b>25</b>	<b>2 028</b>	<b>441</b>
<b>Septembre 2014 définitif</b>	<b>1 651</b>	<b>31</b>	<b>1 944</b>	<b>424</b>
<b>Variation</b>	<b>+ 103</b>	<b>- 6</b>	<b>+ 84</b>	<b>+ 17</b>
<b>Évolution régionale</b>	<b>+ 6,2 %</b>	<b>- 19,4 %</b>	<b>+ 4,3 %</b>	<b>+ 4,0 %</b>
<b>Évolution nationale</b>	<b>- 5,0 %</b>	<b>- 17,4 %</b>	<b>- 4,5 %</b>	<b>- 2,3 %</b>

\* Voir note page 1.

Par rapport à septembre 2014, l'évolution de l'accidentalité régionale en septembre 2015 est principalement marquée par une baisse significative du nombre de personnes tuées (due à une forte baisse de la mortalité à Paris : - 86 %).

## Évolution du cumul annuel

Bilan de l'année	Accidents corporels	Personnes tuées à 30 jours	Blessés	Dont blessés* hospitalisés
<b>9 mois 2015 provisoires</b>	<b>13 796</b>	<b>244</b>	<b>16 230</b>	<b>3 529</b>
<b>9 mois 2014 définitifs</b>	<b>13 621</b>	<b>231</b>	<b>16 312</b>	<b>3 768</b>
<b>Variation</b>	<b>+ 175</b>	<b>+ 13</b>	<b>- 82</b>	<b>- 239</b>
<b>Évolution régionale</b>	<b>+ 1,3 %</b>	<b>+ 5,6 %</b>	<b>- 0,5 %</b>	<b>- 6,4 %</b>
<b>Évolution nationale</b>	<b>- 3,5 %</b>	<b>+ 1,8 %</b>	<b>- 3,5 %</b>	<b>- 1,7 %</b>

\* Voir note page 1.

En Ile-de-France, les 9 premiers mois de 2015 voient les nombres de blessés et de blessés hospitalisés diminuer, le nombre d'accident augmenter légèrement alors que le nombre de personnes tuées augmente plus fortement (+ 5,6 %).

En comparant les 9 premiers mois de 2015 à ceux de 2014, il apparaît que le nombre de personnes tuées est en hausse à Paris (+ 25,9 %), en petite couronne (+ 3,2 %) et en grande couronne (+ 2,8 %). Le nombre de tués piétons a augmenté en Île-de-France (+ 8,6 %), tout comme celui des tués à deux-roues motorisés (+ 5,3 %).

La répartition des personnes tuées entre les 3 principaux modes de transport pour les 8 premiers mois de l'année 2015 est la suivante : 27,8 % de tués piétons, 33 % de tués à deux-roues motorisés et 39,2 % de tués en VL.

## Évolution du cumul sur les 12 derniers mois

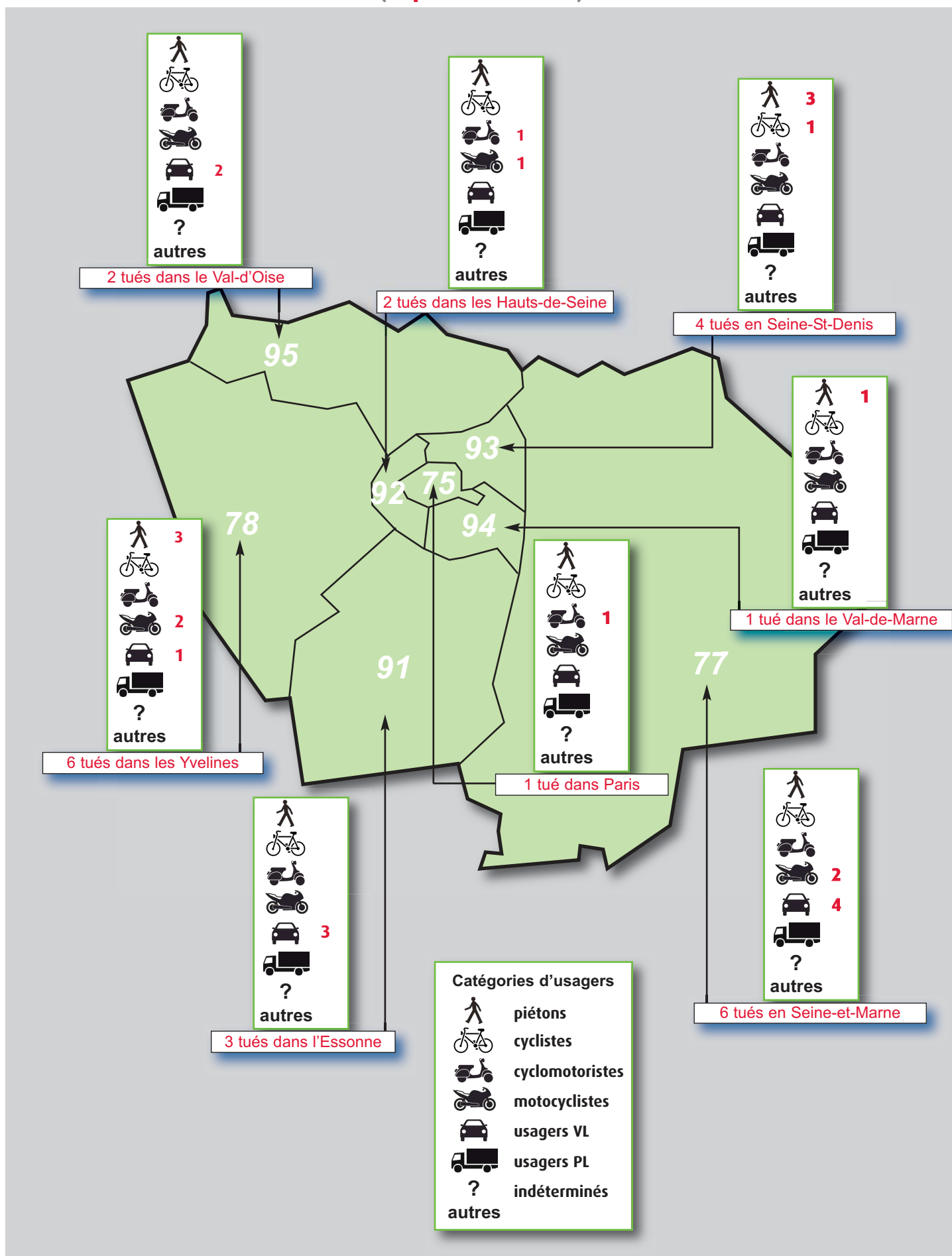
Bilan de l'année glissante	Accidents corporels	Personnes tuées à 30 jours	Blessés	Dont blessés* hospitalisés
<b>Oct. 2014/Sept. 2015</b>	<b>18 957</b>	<b>327</b>	<b>22 301</b>	<b>4 956</b>
<b>Oct. 2013/Sept. 2014</b>	<b>18 828</b>	<b>305</b>	<b>22 439</b>	<b>5 132</b>
<b>Variation</b>	<b>+ 129</b>	<b>+ 22</b>	<b>- 138</b>	<b>- 176</b>
<b>Évolution régionale</b>	<b>+ 0,7 %</b>	<b>+ 7,2 %</b>	<b>- 0,6 %</b>	<b>- 3,4 %</b>
<b>Évolution nationale</b>	<b>- 2,3 %</b>	<b>+ 2,5 %</b>	<b>- 1,9 %</b>	<b>- 1,1 %</b>

\* Voir note page 1.

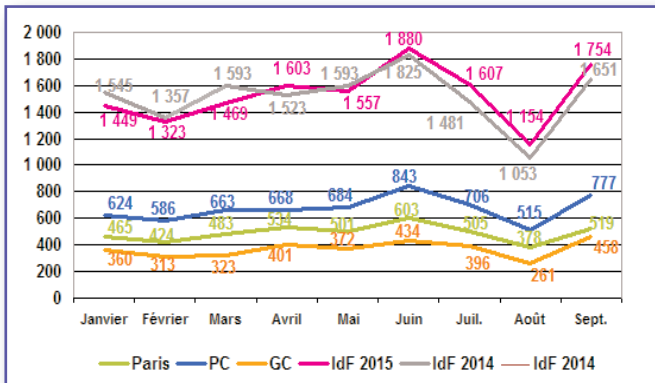
En comparant les 12 derniers mois écoulés avec ceux de la période octobre 2013/septembre 2014, il apparaît que le nombre de personnes tuées augmente de 7,2 % (+ 27,8 % à Paris).

# Catégories d'usagers tués dans un accident corporel de la circulation en Île-de-France

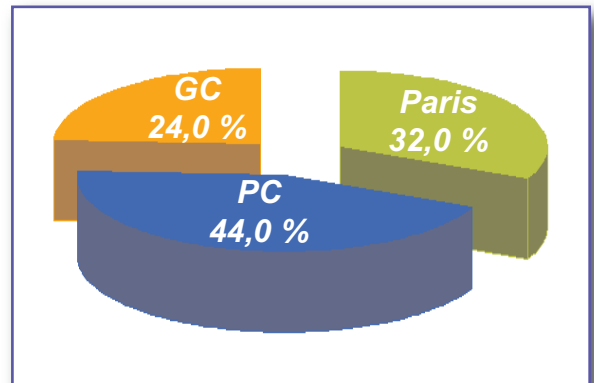
(septembre 2015)



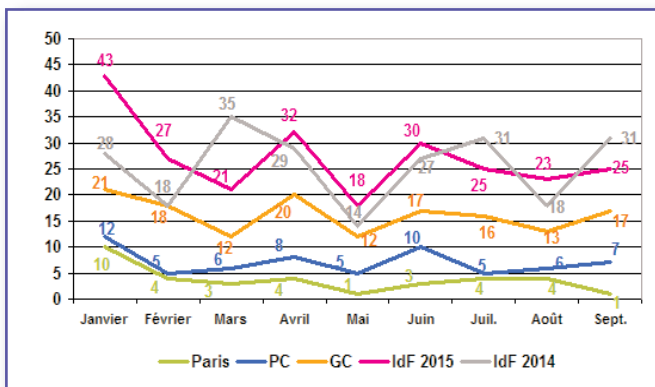
## Évolution mensuelle des accidents Paris, petite et grande couronnes



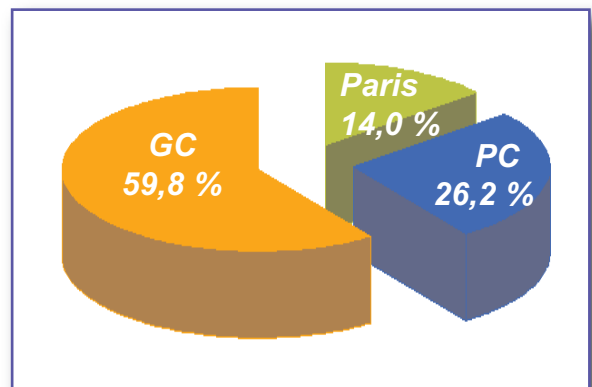
## Répartition des accidents Paris, petite et grande couronnes (cumul 2015)



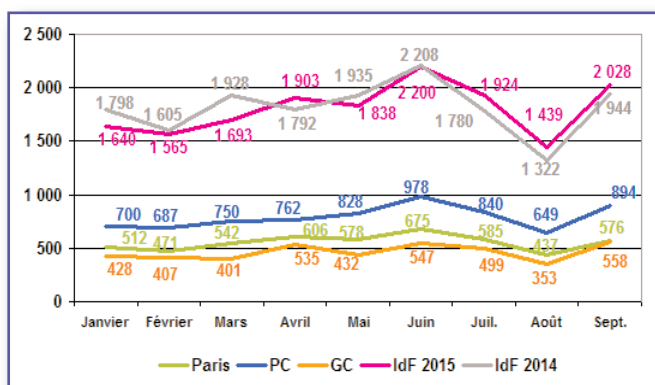
## Évolution mensuelle des tués Paris, petite et grande couronnes



## Répartition des tués Paris, petite et grande couronnes (cumul 2015)



## Évolution mensuelle des blessés Paris, petite et grande couronnes



## Répartition des blessés Paris, petite et grande couronnes (cumul 2015)

